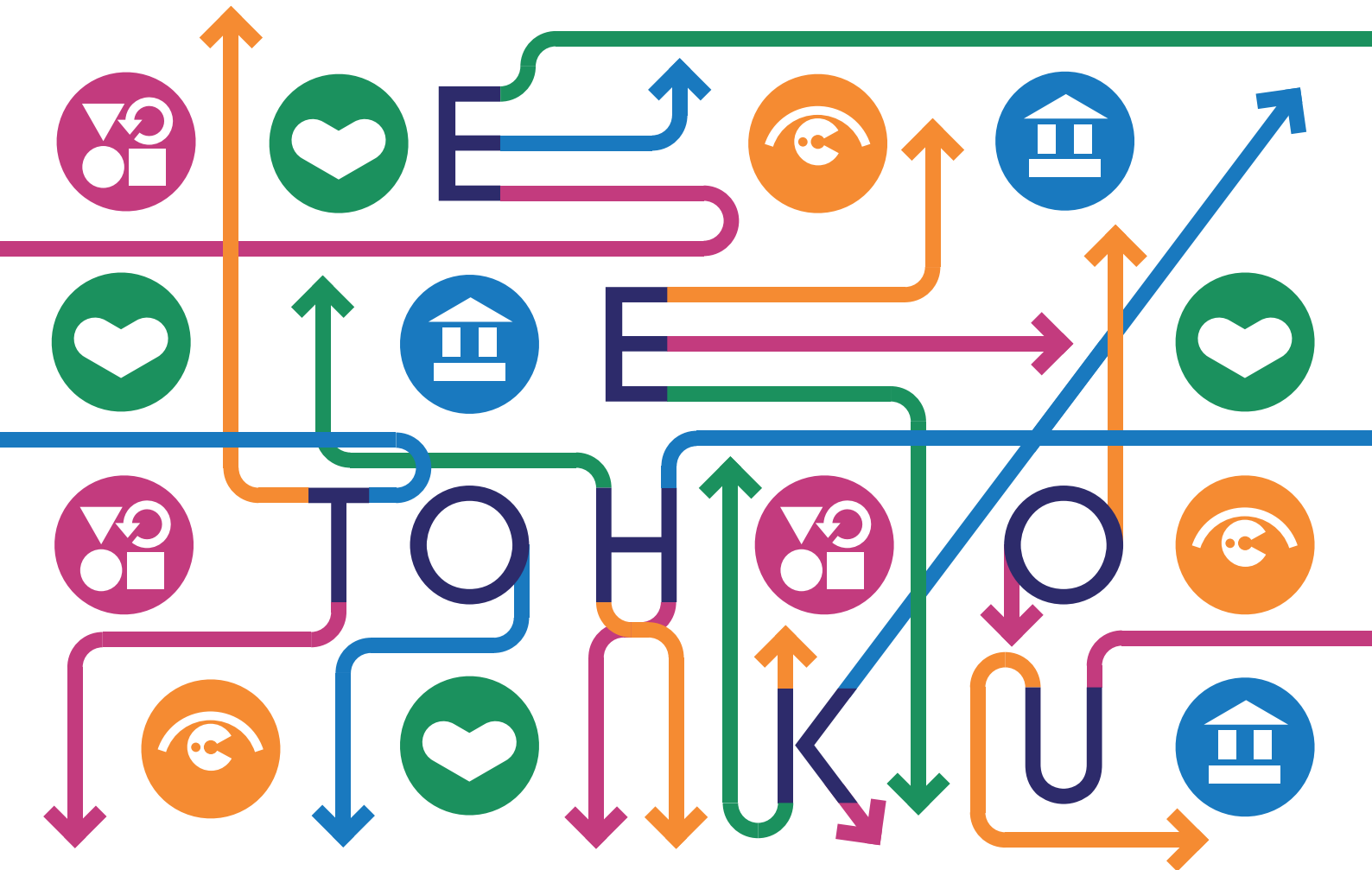


# ENGINEERING EXHIBITION EE東北'24



## 最新の建設技術を大公開!! 広げよう新技術 つなげよう未来へ

(公社)土木学会 継続教育(CPD)認定プログラム、(一社)全国土木施工管理技士連合会 継続学習制度(CPDS)認定プログラム  
[CPD/CPDSの受講証明発行には一定の条件があります。詳しくは「EE東北'24」ホームページをご覧ください。]



新技術展示会(本館展示棟)



新技術プレゼンテーション(ライブ配信予定)



新技術展示会(屋外展示場)

※写真はEE東北'23開催の様子

**基調講演** [本会議棟大ホールAB]  
6月5日(水) 10:30~11:30

- 特設コーナー**
- アシストスーツ体験会
  - 学生&企業交流ひろば
  - 技術パネル(ICT)展示
  - 高校生「橋梁模型」作品発表会  
入賞作品展示

# 6/5 水 10:00 ~16:30

# 6/6 木 9:30 ~16:00

会場 **夢メッセみやぎ** 仙台市宮城野区  
港3丁目1-7

**入場無料** 仙石線多賀城駅から  
無料シャトルバス運行  
どなたでもご覧いただけます

■主催/EE東北実行委員会  
■構成団体/(一社)日本建設業連合会東北支部、(一社)日本道路建設業協会東北支部、(一社)東北建設業協会連合会、(一社)日本建設機械施工協会東北支部、(一社)東北コンクリート製品協会、(一社)全国特定  
法面保護協会東北地方支部、(一社)東北地域づくり協会、(一社)日本埋立浚渫協会東北支部、(一社)建設電気技術協会東北支部、(一社)建設コンサルタンツ協会東北支部、東北地方整備局、青森県、岩手県、宮城県、秋田県、  
山形県、福島県、仙台市、東日本高速道路(株)東北支社 ■後援/(公社)土木学会東北支部、(一財)日本建設情報総合センター、(一財)先端建設技術センター、河北新報社、日刊建設工業新聞社東北支社、  
(株)日刊建設通信新聞社、(株)建設新聞社、(株)日本建設新聞社仙台総局、(株)鉄鋼新聞社

お問い合わせ:EE東北実行委員会事務局  
〒985-0842  
宮城県多賀城市桜木3丁目6番1号  
東北地方整備局 東北技術事務所 TEL.022(365)8047

■入場される皆さまへ  
★CPD/CPDSの受講希望者は別途「事前登録」が必要です。  
※詳しくは「EE東北'24」ホームページをご覧ください。

★ホームページはこちら [EE東北'24](#)

検索



## 新技術展示会

4技術分野に958の建設技術が大集結。

■本館展示棟、  
屋外展示場、西館展示場



設計・施工  
379技術



維持管理・予防保全  
312技術

●6/5(水) 10:00~16:30



防災・安全  
177技術



その他の分野  
90技術

●6/6(木) 9:30~16:00

計**958**技術

## 新技術プレゼンテーション

新技術展示会出展技術の中から、  
54技術のプレゼンテーションを実施。

■本館会議棟大ホール

Aホール・Bホール(2会場で開催) ●6/5(水)13:00~16:15 ●6/6(木)10:30~15:00

## 基調講演

■本館会議棟大ホール

●6/5(水) 10:30~11:30

## アシストスーツ体験会

■西館展示場

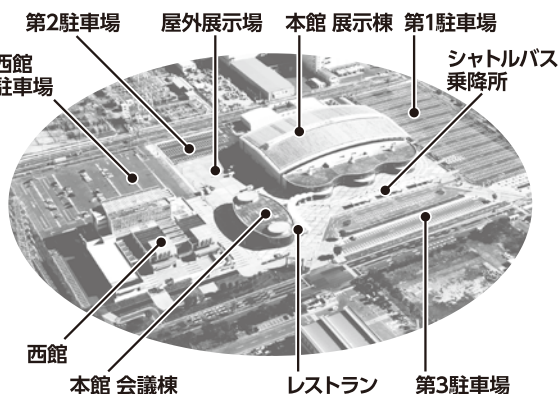
(一社)アシストスーツ協会

参加企業4社のアシストスーツを体験できます

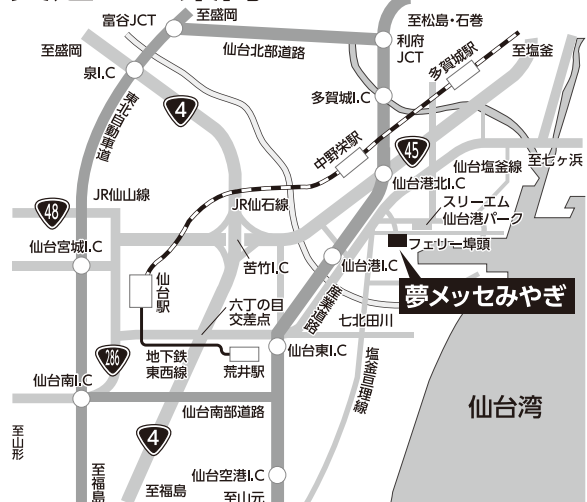
●6/5(水) 10:00~16:30

●6/6(木) 9:30~16:00

## 会場のご案内



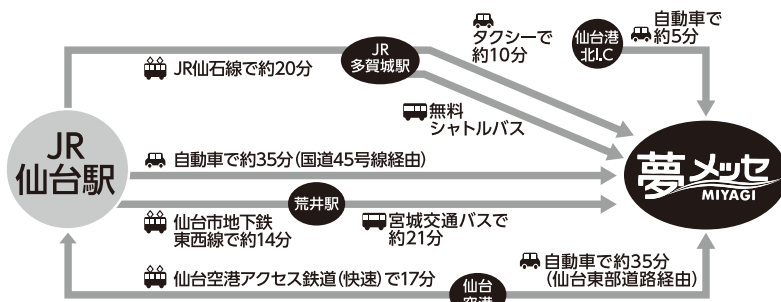
## 交通のご案内



## 本会場までのアクセス方法

[JR仙石線 多賀城駅~本会場間、無料シャトルバス運行]

- JR多賀城駅~本会場間を8時10分から20分間隔で運行します。詳しい時刻表はホームページでご確認ください。
- 駐車場に限りがありますので、ご来場の際は公共交通機関、シャトルバスをご利用ください。



## 入場される皆さまへ

- ★CPD/CPDSの受講希望者は別途「事前登録」が必要です。
  - ★発熱・体調不良者等の入場はお断りします。
  - ★会場の混雑状況等により入場をお待ちいただく場合があります。
- ※詳しくは「EE東北'24ホームページ」をご覧ください。